

LACH DIAMANT[®]



Ihr Weg zum Diamant-Werkzeug

Your way to diamond economics



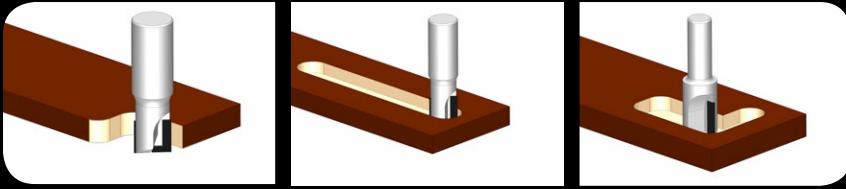
für die Möbel- und Türenindustrie
for the furniture and door industries

Eine Empfehlung vom Pionier in Sachen Diamant-Werkzeuge
A recommendation from the pioneer in diamond tooling

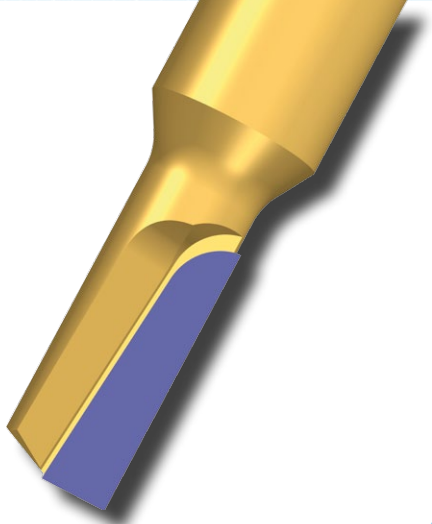
Ihr Weg zum Diamant-Werkzeug in der Möbel- und Türenindustrie

Your way to diamond economics in the furniture and door industries

Inhalt <i>Index</i>	Seite <i>Page</i>
DIA-Schafffräser für alle Holzwerkstoffe und Kunststoffe <i>DIA-routers for all wood and composite materials</i>	3 - 6
DIA-Fügefräser für einseitige Kantenanleimmaschinen <i>DIA-jointing cutters for single edgebanding machines</i>	7
DIA-Kompakt-Zerspaner für doppelseitige Kantenbearbeitungsmaschinen <i>DIA-compact hogging heads for double edgebanding machines</i>	8
DIA-Fügefräser für doppelseitige Kantenbearbeitungsmaschinen <i>DIA-jointing cutters for double edgebanding machines</i>	9
DIA-Fügefräser für die „Laserkante“ für Kantenanleimmaschinen <i>DIA-jointing cutters for laser application on edgebanding machines</i>	10
DIA-Nuter einteilig / verstellbar <i>DIA-groovers one-piece/adjustable</i>	11
DIA-Bündig- und Fasefräser <i>DIA-trimming cutters/chamfering cutters</i>	12
DIA-Kantenfräser mit Radius und Fase <i>DIA-trimming cutters with radius and chamfer</i>	13
DIA-Sägen für Plattenaufteilsägen <i>DIA-panel-sizing saws</i>	14
DIA-Sägen für Formatsägen <i>DIA-final trimming saws</i>	15

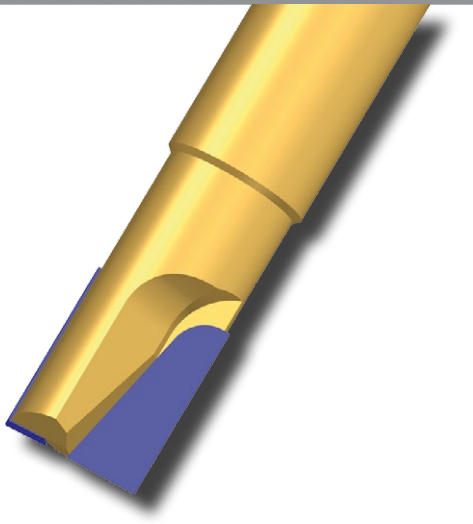


DIA-Schaftfräser Z = 1 DIA-routers T = 1

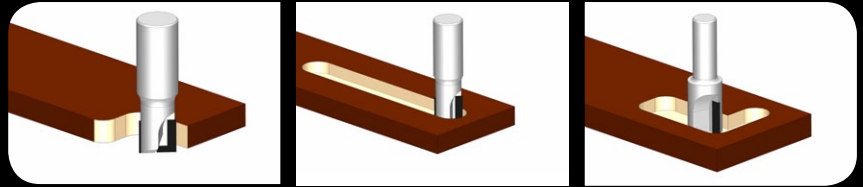


Ø mm	Schnittlänge Cutting length	Gesamtlänge Length over all	Schaft Shank	Best.-Nr. Li Order No. LH	Best.-Nr. Re Order No. RH
6	10	60	10x30	70101001	70101000
8	12	60	10x30	70100316	70100315
8	22	70	10x30	70100318	70100317
10	25	70	12x35	70100320	70100319
12	25	80	16x45	70100322	70100321

DIA-Schaftfräser Z = 2 achsparallele Schneiden DIA-routers T = 2 without shear cut

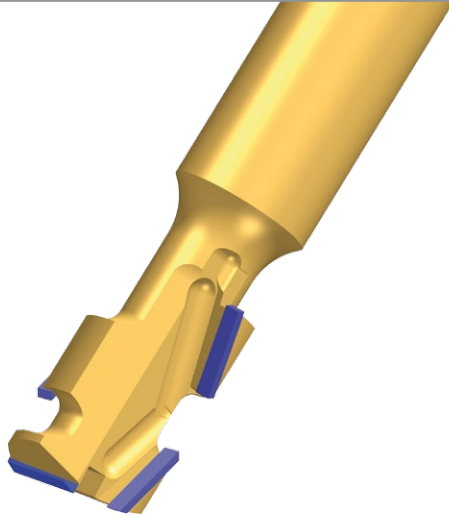


Ø mm	Schnittlänge Cutting length	Schaft Shank	Z Teeth	Best.-Nr. Li Order No. LH	Best.-Nr. Re Order No. RH
4	6	4x30	2	70101003	70101002
6	13	6x30	2	70101005	70101004
8	15	8x30	2	70101007	70101006
8	22	8x30	2	70101009	70101008
10	15	10x35	2	70101011	70101010
10	22	10x35	2	70101013	70101012
10	30	10x35	2	70101015	70101014
12	22	12x40	2	70101017	70101016
12	30	12x40	2	70101019	70101018



DIA-economic-Schaftfräser Z = 1 + 1

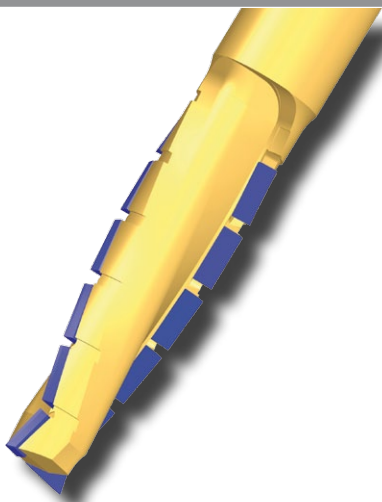
DIA-economic routers T = 1 + 1



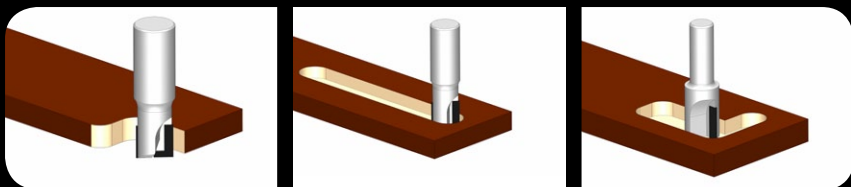
Ø mm	Schnittlänge Cutting length	Gesamtlänge Length over all	Schaft Shank	Best.Nr. Li Order No. LH	Best.Nr. Re Order No. RH
12	25,4	70	12x35	70100264	70100263
12	25,4	90	25x55	70100266	70100265
12	32,0	80	12x35	70100486	70100485
16	25,4	85	16x45	70100268	70100267
16	35,0	95	16x45	70100270	70100269
16	25,4	95	25x55	70100272	70100271
16	35,0	105	25x55	70100274	70100273
18	25,4	85	16x45	70100276	70100275
18	35,0	95	16x45	70100278	70100277
18	43,0	100	16x45	70100280	70100279
18	25,4	95	20x55	70100282	70100281
18	35,0	105	20x55	70100284	70100283
18	43,0	110	20x55	70100286	70100285
18	25,4	95	25x55	70100288	70100287
18	35,0	105	25x55	70100290	70100289
18	43,0	110	25x55	70100292	70100291

DIA-Schaftfräser Z = 2 mit ziehenden Schneiden

DIA-routers T = 2 with shear cut

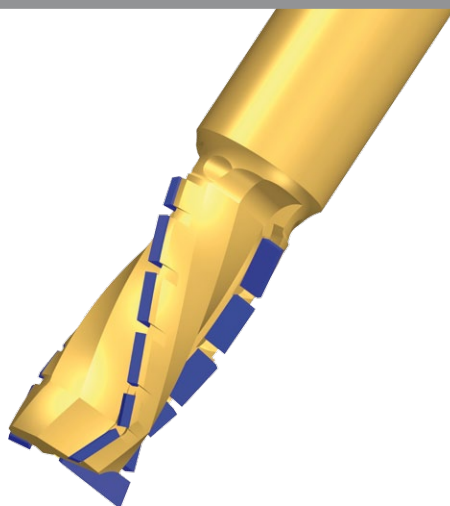


Ø mm	Schnittlänge Cutting length	Gesamtlänge Length over all	Schaft Shank	Best.Nr. Li Order No. LH	Best.Nr. Re Order No. RH
16	28	90	16x45	70100494	70100493
18	28	100	20x55	70100512	70100511
18	38	110	20x55	70100514	70100513
18	48	120	20x55	70100516	70100515
18	28	100	25x60	70100500	70100499
18	38	110	25x60	70100502	70100501
18	48	120	25x60	70100504	70100503
20	28	100	20x55	70100518	70100517
20	38	110	20x55	70100520	70100519
20	48	120	20x55	70100522	70100521
20	28	100	25x60	70100524	70100523
20	38	110	25x60	70100526	70100525
20	48	120	25x60	70100528	70100527



DIA-Schaftfräser Z = 3

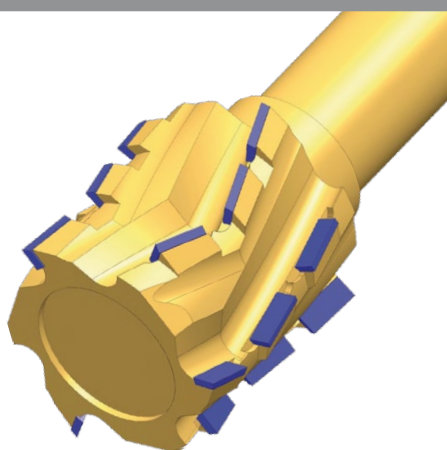
DIA-routers T = 3



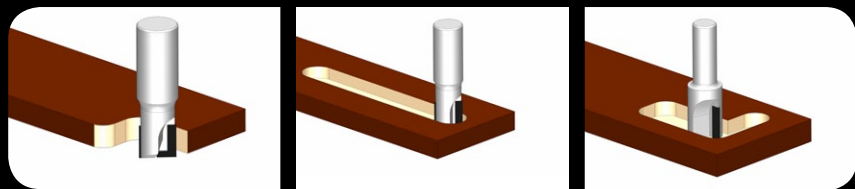
Ø mm	Schnittlänge Cutting length	Gesamtlänge Length over all	Schaft Shank	Best.Nr. Li Order No. LH	Best.Nr. Re Order No. RH
20	28	100	20x60	70100788	70100787
20	38	110	20x60	70100790	70100789
20	48	120	20x60	70100792	70100791
20	28	100	25x60	70100794	70100793
20	38	110	25x60	70100796	70100795
20	48	120	25x60	70100798	70100797
25	28	100	20x60	70100530	70100529
25	38	110	20x60	70100532	70100531
25	48	120	20x60	70100534	70100533
25	28	100	25x60	70100536	70100535
25	38	110	25x60	70100538	70100537
25	48	120	25x60	70100540	70100539
25	58	130	25x60	70101022	70101021
25	68	140	25x60	70101024	70101023

DIA-Schaftfräser Z = 3 / Z = 4

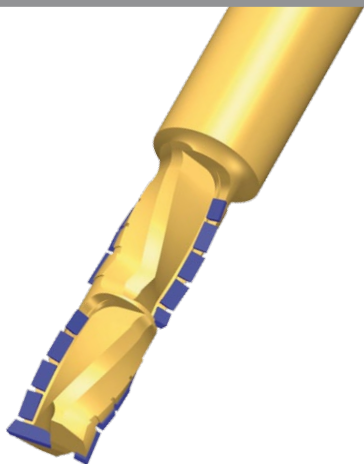
DIA-routers T = 3 / T = 4



Ø mm	Schnittlänge Cutting length	Gesamtlänge Length over all	Schaft Shank	Z Teeth	Best.Nr. Li Order No. LH	Best.Nr. Re Order No. RH
60	28	90	25x55	3+3	70100977	70100976
60	38	105	25x55	3+3	70100979	70100978
60	48	115	25x55	3+3	70100981	70100980
60	52	120	25x55	3+3	70100983	70100982
60	28	90	25x55	4+4	70100985	70100984
60	38	105	25x55	4+4	70100987	70100986
60	48	115	25x55	4+4	70100989	70100988
60	52	120	25x55	4+4	70100991	70100991



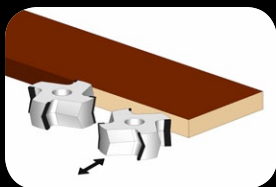
DIA-Schaftfräser rechts / links DIA-routers righthand/lefthand



Ø mm	Schnittbreite Cutting width	Schaft Ø Shank Ø	Z Teeth	Best.Nr. Order No.
16	30/30	16x45	2+2	70100992
18	30/30	25x55	2+2	70100993
20	30/30	25x55	2+2	70100994
20	30/30	25x55	3+3	70100995
20	40/40	25x55	3+3	70100996
25	30/30	25x55	3+3	70100997
25	40/40	25x55	3+3	70100998
25	30/30	25x55	4+4	70100999

Weitere Abmessungen auf Anfrage.
Other dimensions on request.





DIA-Fügefräser Z = 3 + 3 für einseitige Kantenanleimmaschinen

DIA-jointing cutters T = 3 + 3 for single edgebanding machines



Ø mm	Schnittlänge Cutting length	Bohrung Ø Bore Ø	Maschinen Machinery	Best.Nr. Li Order No. LH	Best.Nr. Re Order No. RH
85	29	30 DKN	OTT	71100050	71100049
85	36	30 DKN	OTT	71100052	71100051
85	50	30 DKN	OTT	71100054	71100053
100	29	30 DKN	Holzher	71100044	71100043
100	36	30 DKN	Holzher	71100046	71100045
100	48	30 DKN	Holzher	71100023	71100022
100	29	30 DKN	Brand, IMA	71100112	71100111
100	36	30 DKN	Brand, IMA	71100114	71100113
100	50	30 DKN	Brand, IMA	71100116	71100115
100	63	30 DKN	Brand, IMA	71100439	71100438
125	29	30 DKN	Homag	71100036	71100035
125	36	30 DKN	Homag	71100038	71100037
125	50	30 DKN	Homag	71100040	71100039
125	63	30 DKN	Homag	71100441	71100440

DIA-Fügefräser *DIA-jointing cutters*

Anwendung: Zum Formatieren und Fügen von Möbelteilen

Application: *Sizing and jointing of furniture boards*

Werkstoff: Spanplatten, MDF, Multiplex roh oder beschichtet

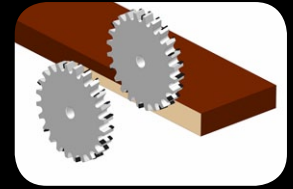
Material: *Chipboard, MDF, plywood raw or coated*

Ausführung: Dia-Schneiden mit Achswinkel, speziell für empfindliche Beschichtungen

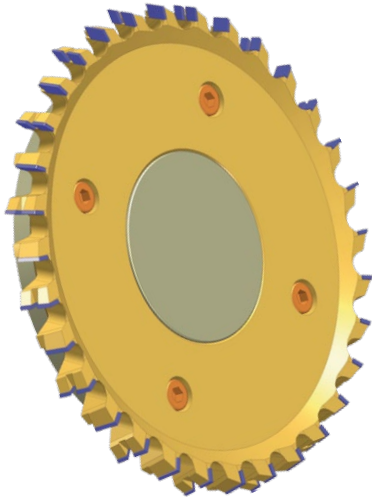
Construction: *PCD-cutting edges with shear cut, especially for sensitive coatings*

Betriebsart: MEC

Operation mode: MEC



DIA-Kompakt Zerspaner DIA-compact hogging heads



Ø mm	Schnittbreite Cutting width	Bohrung Bore	Z Teeth	Best.-Nr. Li Order No. LH	Best.-Nr. Re Order No. RH
250	10	60	36	72100097	72100096
250	10	60	48	72100099	72100098
250	10	60	60	72100101	72100100
250	10	60	72	72100103	72100102
250	15	60	36	72100105	72100104
250	15	60	48	72100107	72100106
250	15	60	60	72100109	72100108
250	15	60	72	72100111	72100110
250	20	60	36	72100113	72100112
250	20	60	48	72100115	72100114
250	20	60	60	72100117	72100116
250	20	60	72	72100119	72100118

Auf Wunsch für Schnellspannsystem oder Hydrobuchse lieferbar
Optional for quick-release system or hydro sleeves

Dia-Kompakt-Zerspaner Dia-compact hogging heads

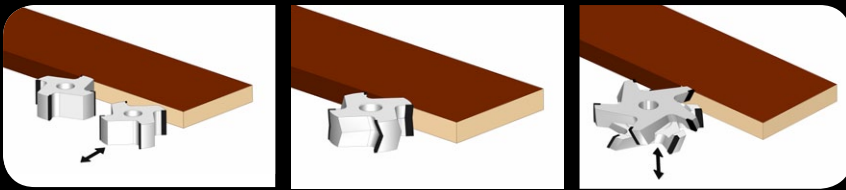
Anwendung: Zum Formatieren und Fügen von Möbelteilen
Application: *Sizing and jointing of furniture boards*

Werkstoff: Spanplatten, MDF, Multiplex roh oder beschichtet
Material: *Chipboard, MDF, plywood raw or coated*

Ausführung: Dia-Schneiden mit Achswinkel, speziell für empfindliche Beschichtungen; optimierte Spankammer für guten Spanauswurf

Construction: *PCD-cutting edges with shear cut, especially for sensitive coatings; optimized chip room for better chip evacuation*

Betriebsart: MEC
Operation mode: MEC



DIA-Fügefräser 2-teilig DIA-jointing cutters adjustable

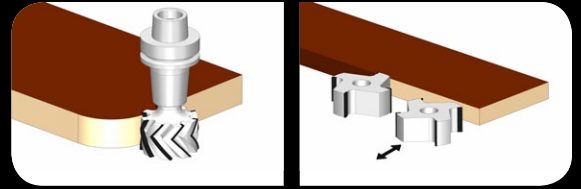


Ø mm	Schnittbreite Cutting width	Bohrung Ø Bore Ø	Z Teeth	Best.Nr. Order No.
125	20-32	30	4+4	71200029
	30-48	30	4+4	71200030
150	20-32	30	4+4	71200031
	30-48	30	4+4	71200032
180	20-32	35	5+5	71200033
	30-48	35	5+5	71200034
200	20-32	35	6+6	71200035
	30-48	35	6+6	71200036

DIA-Fügefräser DIA-jointing cutters



Ø mm	Schnittbreite Cutting width	Bohrung Ø Bore Ø	Z Teeth	Best.Nr. Order No.
125	20-32	30	4+4	71200029
	30-48	30	4+4	71200030
150	20-32	30	4+4	71200031
	30-48	30	4+4	71200032
180	20-32	35	5+5	71200033
	30-48	35	5+5	71200034
200	20-32	35	6+6	71200035
	30-48	35	6+6	71200036

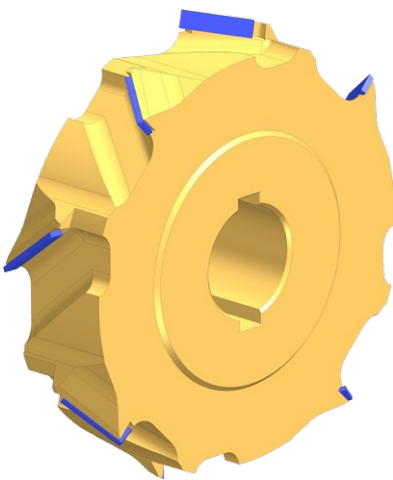


DIA-Fügefräser für die „Laserkante“ Stationärtechnik DIA-jointing cutters for stationary machine

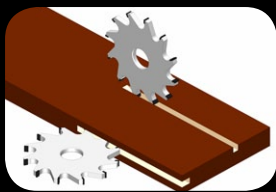


Ø mm	Schnittbreite Cutting width	Schaft Shank	Z Teeth	Best.-Nr. Li Order No. LH	Best.-Nr. Re Order No. RH
60	36	ø25x60	4+4	70100973	70100972
80	36	ø25x60	4+4	70100975	70100974

DIA-Fügefräser für die „Laserkante“ Durchlauftechnik DIA-jointing cutters for laser edge banding throughfeed edgebanding



Ø mm	Schnittbreite Cutting width	Bohrung Ø Bore Ø	Z Teeth	Best.Nr. Order No.
125	36	35	4+4	71100419
150	36	35	5+5	71100420
180	36	35	6+6	71100421

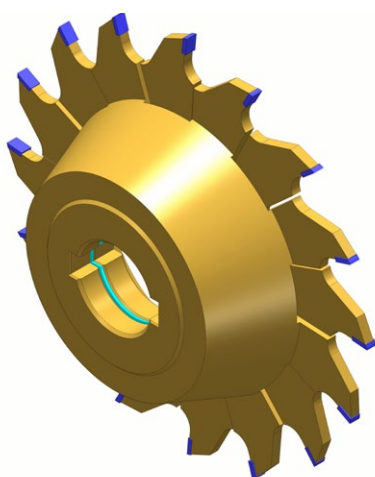


DIA-Nuter DIA-groovers

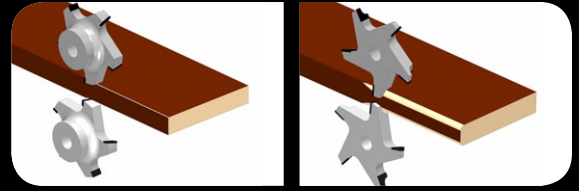


Ø mm	Schnittbreite Cutting width	Bohrung Ø Bore Ø	Z Teeth	Best.Nr. Order No.
100	4	30	12	70300038
100	5	30	12	70300039
125	4	30	12	70300040
125	5	30	12	70300041
150	4	30	16	70300042
150	5	30	16	70300043
180	4	30	24	70300044
180	5	30	24	70300045

DIA-Nuter verstellbar DIA-groovers adjustable

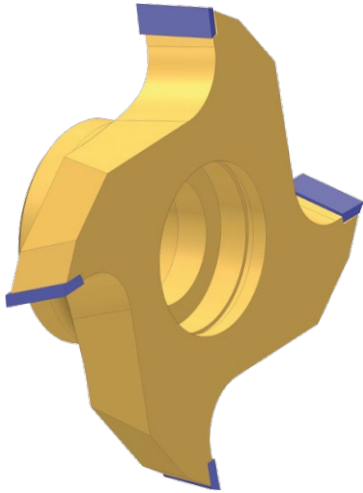


Ø mm	Schnittbreite Cutting width	Bohrung Ø Bore Ø	Z Teeth	Best.Nr. Order No.
160	3-5	30	8+8	70400019
160	4-7	30	8+8	70400020
180	3-5	30	10+10	70400021
180	4-7	30	10+10	70400022
200	3-5	30	12+12	70400023
200	4-7	30	12+12	70400024
200	6-10	30	12+12	70400025



DIA-Kantenfräser für Bündig- und Fasefräsen

DIA-trimming cutters/ chamfering cutters



Ø mm	Schnittbreite Cutting width	Bohrung Ø Bore Ø	Z Teeth	Best.-Nr. Li Order No. LH	Best.-Nr. Re Order No. RH
70	8	HSK25	4	73100085	73100084
70	8	HSK25	6	73100087	73100086
70	10	HSK25	4	73100089	73100088
70	10	HSK25	6	73100091	73100090
70	12	HSK25	4	73100093	73100092
70	12	HSK25	6	73100095	73100094
70	15	HSK25	4	73100097	73100096
70	15	HSK25	6	73100099	73100098

Dia-Bündig-, Fase- oder Profilfräser

Dia-trimming cutter/chamfering cutter/profile cutter

Anwendung: Für das Bündig-, Fase und Profilfräsen der Kanten

Application: For trimming, chamfering and profiling the edges

Werkstoff: PVC, PP, ABS, PMMA, HPL, Melamin, Massivholz

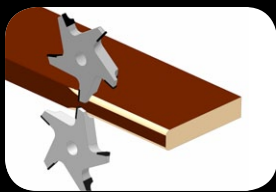
Material: PVC, PP, ABS, PMMA, HPL, Melamine, solid wood

Ausführung: Dia-Schneiden mit Achswinkel, speziell für empfindliche Materialien, mit polierten PKD-Schneiden

Construction: PCD-cutting edges with shear cut, especially for sensitive materials with polished PCD-cutting edges

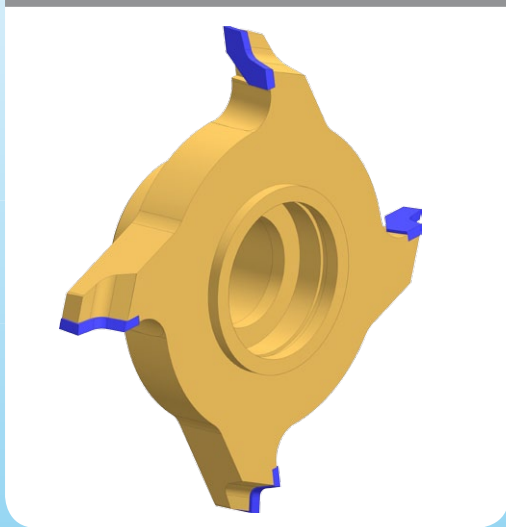
Betriebsart: MEC

Operation mode: MEC



DIA-Kantenfräser mit Radius

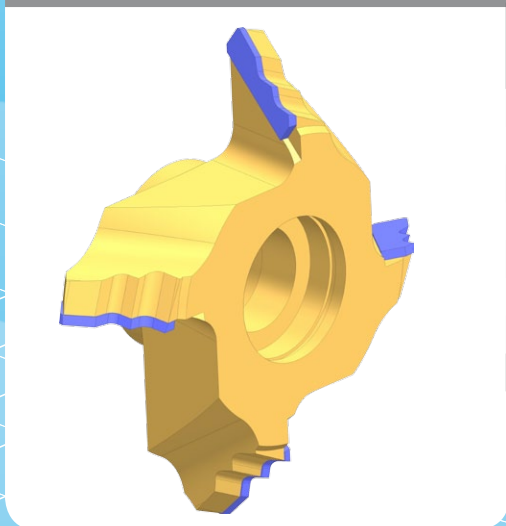
DIA-trimming cutters with radius



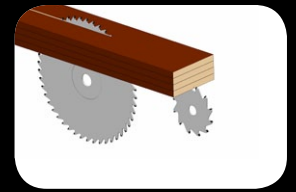
Ø mm	R Radius	Bohrung Ø Bore Ø	Z Teeth	Best.-Nr. Li Order No. LH	Best.-Nr. Re Order No. RH
76/70	2,5	HSK25	4	73200091	73200090
76/70	2,5	HSK25	6	73200093	73200092
77/70	3	HSK25	4	73200095	73200094
77/70	3	HSK25	6	73200097	73200096
79/70	4	HSK25	4	73200099	73200098
79/70	4	HSK25	6	73200101	73200100

DIA-Kantenfräser Radius/ Fase

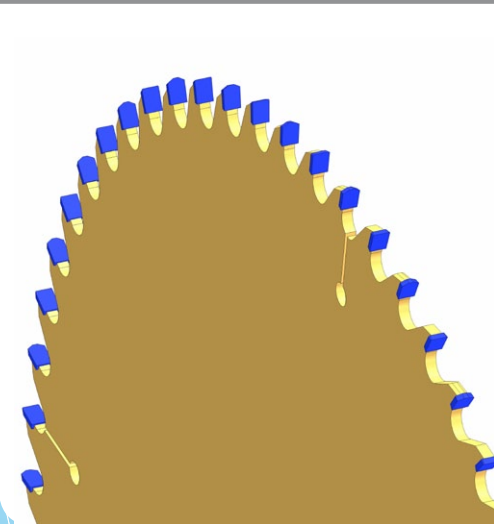
DIA-trimming cutters with radius and chamfer



Ø mm	Radius/Fase Radius/ Chamfer	Bohrung Ø Bore Ø	Z Teeth	Best.-Nr. Li Order No. LH	Best.-Nr. Re Order No. RH
90	1/2/3/15°	HSK25	4	73200103	73200102
90	1/2/3/15°	HSK25	6	73200105	73200104
90	1/2/3/20°	HSK25	4	73200107	73200106
90	1/2/20°	HSK25	6	73200109	73200108
90	2/3/20°	HSK25	4	73200111	73200110
90	2/3/20°	HSK25	6	73200113	73200112



DIA-Plattenaufteilsägen DIA-panel sizing saws

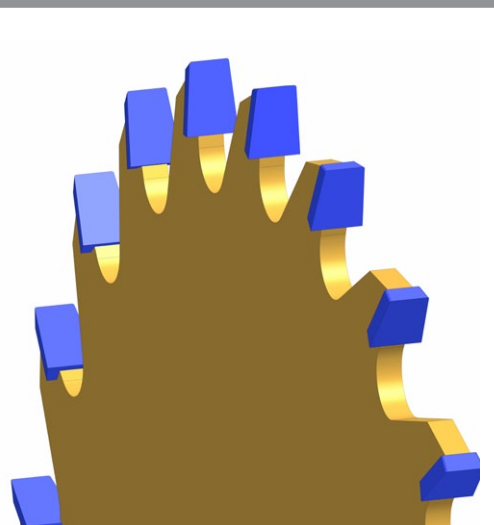


Ø mm	Bohrung Ø* Bore Ø	Schnittbreite Cutting width	Z** Teeth	Best.Nr. Order No.
350	30	4,4	60	74100258
			72	74100259
			84	74100260
380	30	4,4	60	74100261
			72	74100262
			84	74100263
400	30	4,4	72	74100264
430	30	4,4	72	74100265
450	30	4,8	72	74100266
			84	74100267
500	30	4,8	72	74100268
600	30	5,8	60	74100269
			72	74100270
620	30	6,2	60	74100271
			72	74100272
680	30	6,2	60	74100273
			72	74100274

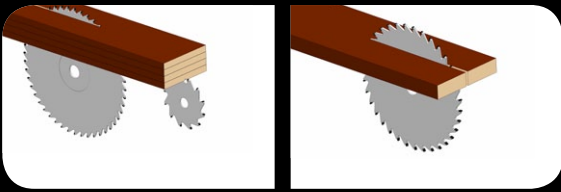
*) andere Abmessungen auf Anfrage *other dimensions on request*

**) Zahnform: Trapez-Flach-Zahn, Wechselzahn, Dach-Flachzahn *Tooth form: triple chip, alternated, roof-flat*

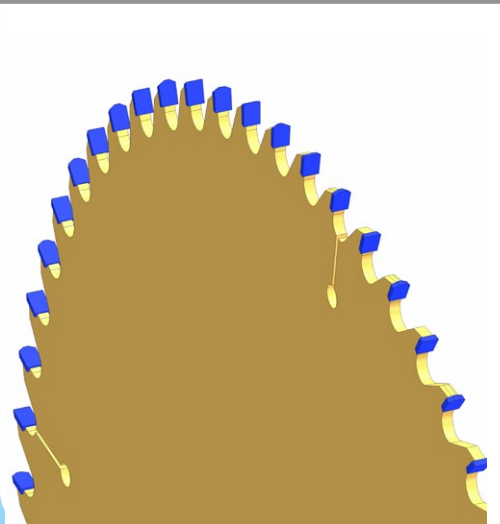
DIA-Vorritzer konisch für Plattenaufteilsägen DIA-scoring saws conical for panel sizing



Ø mm	Schnittbreite Cutting width	Bohrung Ø Bore Ø	Z Teeth	Best.Nr. Order No.	
125	4,4-5,2	20	24	74200229	
160	4,4-5,2	30	30	74200230	
180	4,4-5,2	20	30	74200231	
		20	36	74200232	
		30	30	74200233	
		30	36	74200234	
		45	30	74200235	
200	4,4-5,2	45	36	74200236	
		20	24	74200237	
		20	30	74200238	
	4,4-5,2	20	36	74200239	
		4,8-5,6	45	30	74200240
		4,8-5,6	45	36	74200241
	5,8-6,6	45	30	74200242	
	5,8-6,5	45	36	74200243	



DIA-Formatsägen DIA-final trimming saws

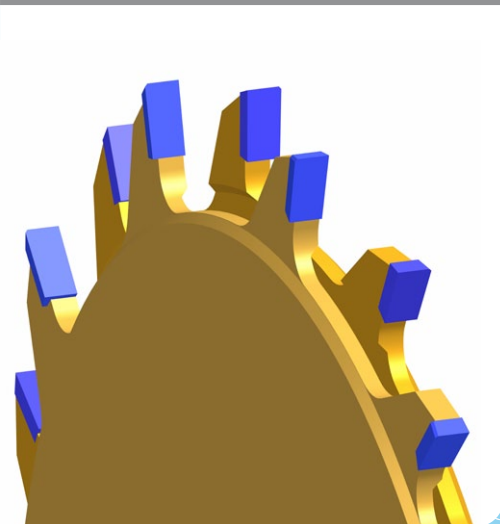


Ø mm	Bohrung Ø* Bore Ø	Schnittbreite Cutting width	Z** Teeth	Best.Nr. Order No.
250	30	3,2	48	74100247
			60	74100248
			84	74100251
300	30	3,2	60	74100249
			72	74100250
			84	74100252
303	30	3,2	60	74100253
			72	74100254
			84	74100255
350	30	3,5	60	74100256
			72	74100257
			84	

*) andere Abmessungen auf Anfrage *other dimensions on request*

**) Zahnform: Trapez-Flach-Zahn, Wechselzahn, Dach-Flachzahn *Tooth form: triple chip, alternated, roof-flat*

DIA-Vorritzer für Formatsägen DIA-scoring saws for trimming saws



Ø mm	Schnittbreite Cutting width	Bohrung Ø Bore Ø	Z Teeth	Best.Nr. Order No.
80	2,8-3,6	20	10+10	74200244
100	2,8-3,6	22	12+12	74200245
120	3,4	20	10	74200246
	2,8-3,6	20	12+12	74200247
	2,8-3,6	22	12+12	74200248
125	2,8-3,6	50	12+12	74200249
	2,8-3,6	20	12+12	74200250
	3,1-3,9	20	24	74200251



Stammwerk / Headquarter Hanau/Frankfurt/M.



Werk Sachsen / Plant Saxonia Lichtenau/Chemnitz



Lach Diamond Inc., Grand Rapids, Michigan, USA

40 Jahre Know-How in Herstellung von PKD-Werkzeugen
40 years of know-how in manufacturing PCD tools
1973 - 2013

JAKOB LACH GmbH & Co. KG
 Donaustrasse 17
 D-63452 Hanau
 Telefon +49-61 81-103 0
 Fax +49-61 81-103 860
 office@lach-diamant.de
 www.lach-diamant.de



LACH DIAMANT[®]

1922
2012

