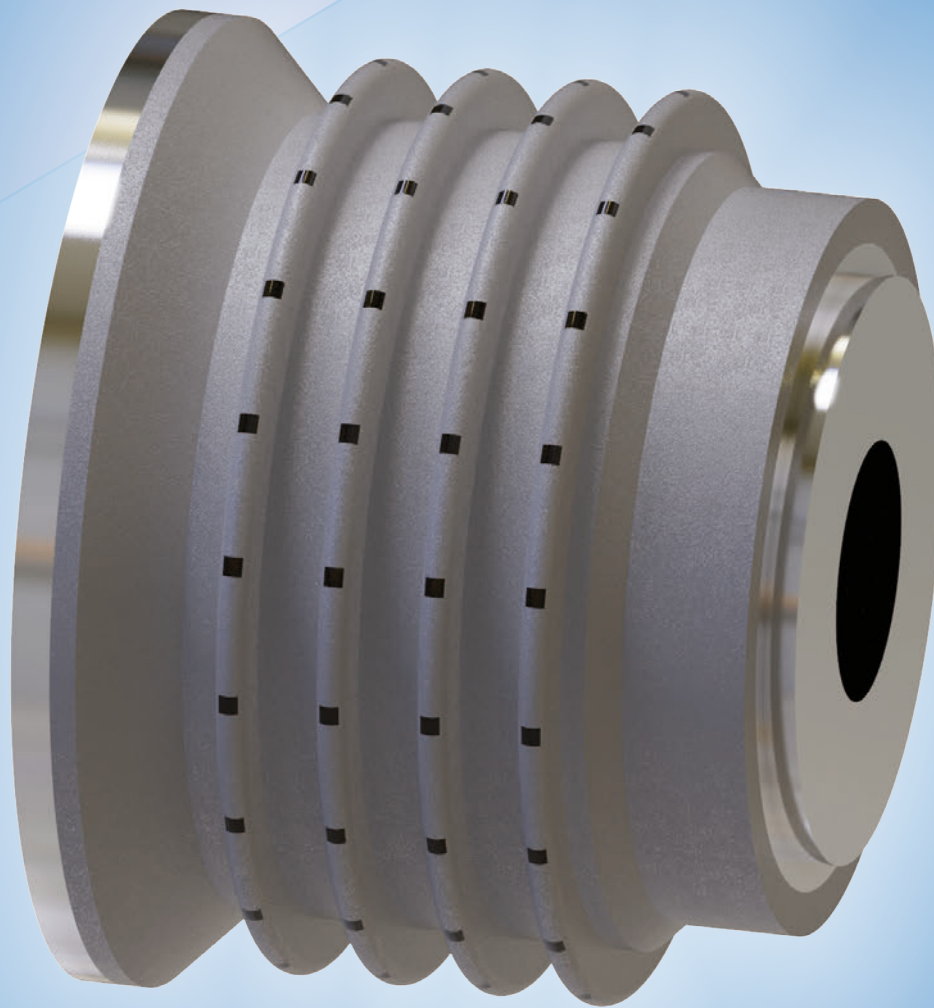


**LACH DIAMANT**  
**HiTech rotary-dress**  
**Präzisions-Diamant Abrichtrollen**  
**Precision Diamond Dressing Rolls**



**Automatisierter Abrichtprozess  
bei optimaler Nutzung der  
Maschinenkapazität**

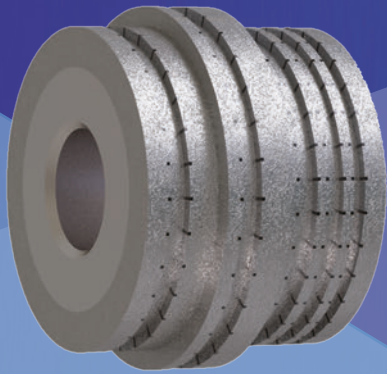
*Automated dressing process for the  
maximum use of machine capacity*

**Höchste Wiederholgenauigkeit**  
*Highest repeatable accuracy*

**Geringe Abrichtkosten**  
*Low dressing costs*

# HiTech rotary-dress Präzision

## HiTech rotary-dress Precision Diamond Dressing



Das Haupteinsatzgebiet der rotary-dress Profilrolle ist die Massenfertigung von Bauteilen mit höchster Präzision wie zum Beispiel Lagerlaufbahnen, Ventile, Zahnräder, Turbinenschaufel oder Turbolader.

*The main application area of rotary-dress profile rolls is in large-scale production of high-precision components such as bearing tracks, valves, gears, turbine blades or turbochargers.*

**rotary-dress** Profilrollen sind in folgenden Ausführungen erhältlich (abhängig von den jeweiligen Ausführungen):

### gesintert negativ

- gesetzte oder handgesetzte Diamantierung
- CVD-Kantenverstärkung

### galvanisch negativ

- gestreute oder handgesetzte Diamantierung
- CVD-Kantenverstärkung

### galvanisch positiv

- gestreute Diamantierung
- CVD-Kantenverstärkung

*rotary-dress* profile rolls are available in the following versions (depending on the respective executions):

### sintered, negative

- set or hand set diamonds
- CVD edge reinforcement

### reverse plated

- scattered or hand set diamonds
- CVD edge reinforcement

### electroplated, positive

- scattered diamonds
- CVD edge reinforcement

### Beispiel Kugellagerindustrie Laufbahnen von Hochgenauigkeitslagern (Innenringe)

*Example Ball bearing tracks of high-precision bearings (inner ring)*



### Anforderung

Fertigschleifen von beiden Rollbahnen und Borten in einem Abrichtgang

### Requirement

Finish grinding of both tracks and edging in one dressing cycle

### Genauigkeiten

Rollbahnmittenversatz	± 0,002 mm
Rundlaufabweichung	± 0,002 mm
Radienformtoleranz	± 0,002 mm
Profiltoleranz gesamt	± 0,002 mm

### Accuracies

Tracks center offset	± 0,002 mm
Concentricity deviation	± 0,002 mm
Radius shape tolerance	± 0,002 mm
Profile tolerance in total	± 0,002 mm

# Precision-Diamond Abrichtrollen Precision Dressing Rolls

## HiTech rotary-dress

Präzisions-Diamant Abrichtrollen sind ein Hightech-Diamant-Produkt für die hochpräzise Serienfertigung.

## HiTech rotary-dress

*Precision Diamond Dressing Rolls are a high-tech diamond product for high-precision series production*

## HiTech rotary-dress

Präzisions-Diamant Abrichtrollen sind unerlässlich, wenn höchste Wirtschaftlichkeit und Präzision gefordert ist.

## HiTech rotary-dress

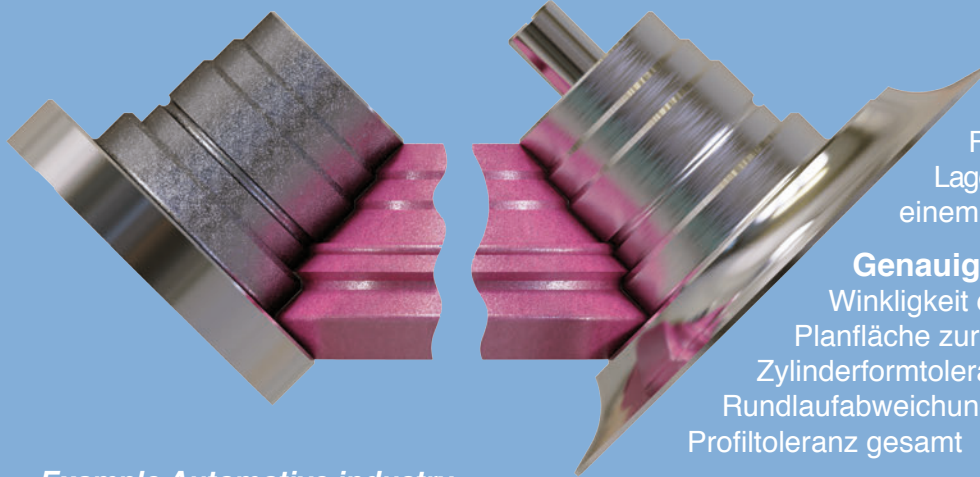
*Precision Diamond Dressing Rolls are indispensable whenever highest economic efficiency and precision are required.*

## HiTech rotary-dress

Präzisions-Diamant Abrichtrollen erfüllen die höchsten Ansprüche in der Automobil- und Kugellagerindustrie, der Luft- und Raumfahrtindustrie, Elektro- und Werkzeugindustrie.

## HiTech rotary dress

*Precision Diamond Dressing Rolls meet the highest requirements of the automotive and ball bearing industries, of aerospace, electrical and tooling industries*



## Beispiel Automobilindustrie

Achsschenkelfertigung

### Anforderung

Fertigschliff der Dichtflächen, Lagersitzen und Anschlussmaße in einem Schleifdurchgang

### Genauigkeiten

Winkligkeit der belegten Planfläche zur Längsachse	± 0,002 mm
Zylinderformtoleranz	± 0,002 mm
Rundlaufabweichung des Profils	± 0,001 mm
Profiltoleranz gesamt	± 0,002 mm

## Example Automotive industry

Steering knuckle

### Requirement

Finish grinding of sealing surfaces, bearing seats and connecting dimensions in one grinding cycle

### Accuracies

Angularity of the coated flat surface to the longitudinal axis	± 0,002 mm
Cylindricity tolerance	± 0,002 mm
Concentricity deviation of profile	± 0,002 mm
Profile tolerance in total	± 0,002 mm

Für das bahngesteuerte Konditionieren von keramisch gebundenem CBN und konventionellen Schleifscheiben empfehlen wir die »drebojet®-plus« Präzisions-Abrichtrolle.



For contour-controlled conditioning of ceramic-bonded CBN and conventional grinding wheels we recommend »drebojet®-plus« precision dressing rolls.



Mit **LACH DIAMANT** zu Ihrer HiTech rotary-dress Präzisions-Diamant Abrichtrolle

Wir beraten Sie gerne! Senden Sie uns Ihre Anforderungen mit Informationen zu den Werkstückzeichnungen, geforderten Toleranzen und Oberflächengüten an [office@lach-diamant.de](mailto:office@lach-diamant.de)

We will be pleased to advise on your HiTech rotary-dress precision diamond dressing roll by LACH DIAMANT. Simply send us your demands and information concerning tolerances and surface finish to [office@lach-diamant.de](mailto:office@lach-diamant.de)



Stammwerk / Headquarter Hanau/Frankfurt a.M.



Werk Sachsen / Plant Saxonia Lichtenau/Chemnitz



LACH DIAMOND INC., Grand Rapids, Michigan, USA

JAKOB LACH GmbH & Co. KG  
 Donaust. 17 · 63452 Hanau · Germany  
 Telefon +49-61 81-103 0  
 Fax +49-61 81 - 103 860  
[www.lach-diamant.de](http://www.lach-diamant.de)  
[office@lach-diamant.de](mailto:office@lach-diamant.de)

