

LACH DIAMANT

Spitzenloses Schleifen

Centerless Grinding

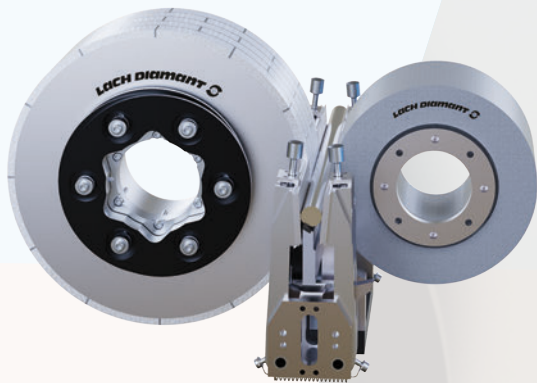






» System Spitzenloses Schleifen«

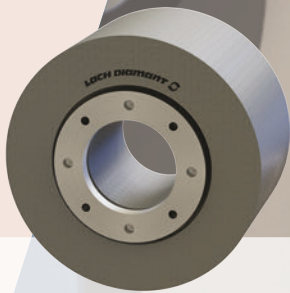
Schleifen, Regeln, Abrichten, Auflegen – Alles aus einer Hand

» System Centerless Grinding«

Grinding, controlling, dressing, guiding – A 'one-stop' service



-  Kunstharz- und keramischgebundene Diamant- und CBN-Schleifscheiben für das Einstech- und Durchlaufschleifen
Resin- and ceramic-bonded diamond and CBN grinding wheels for plunge- and pass-through grinding
-  Regelscheibe
Control wheel
-  Diamant Abrichtwerkzeuge
Diamond dressing tools
-  Verschleißfeste Auflagelineale mit polykristallinem Diamant
Wear-resistant work rest blades with polycrystalline diamond



Regelscheibe

Die gegossenen oder vulkanisierten gummi-gebundenen Regelscheiben in eigener Herstellung machen LACH DIAMANT zum Systemanbieter im Bereich Spitzenloses Schleifen.

Mit dem gesamten System garantieren wir technische High-End-Lösungen aus einer Hand.

Control Wheel

Cast or vulcanized rubber-bonded control wheels from our own production make LACH DIAMANT a system provider for centerless grinding and guarantee technical high-end solutions all from a single source.

Kunstharz- und keramischgebundene Diamant- und CBN-Schleifscheiben

Ihre Anwendung entscheidet über die jeweiligen Spezifikationen der Spitzenlosschleifscheiben aus dem Hause LACH DIAMANT. Die ein- oder mehrteiligen Kunstharzbindungen, sowie die segmentierten keramischen Bindungen überzeugen im Zusammenspiel mit den neuesten Diamant- und CBN-Körnungen in punkto Leistungsfähigkeit, Standzeit, Abtragsvolumen und extremer Schnittigkeit bei besten Oberflächenqualitäten.

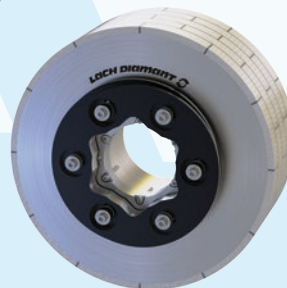
Resin- and ceramic-bonded diamond and CBN grinding wheels

The outstanding features of centerless grinding wheels from LACH DIAMANT are specifications adapted to your application.

The multi-component resin bonds as well as the segmented ceramic bonds will convince you - in combination with the latest diamond and CBN grains – in terms of performance, tool life, removal and extreme cutting ability for best surface.

System
Spitzenloses Schleifen

System
Centerless Grinding



LACH DIAMANT

Spitzenloses Schleifen

Centerless Grinding



Diamant Abrichtwerkzeuge

Abrichtwerkzeuge aus Naturdiamant, wie z.B. Einkornabrichter oder »Dia-Fliese-perfect« tragen maßgeblich zum hohen Qualitätsanspruch beim Spitzenlosen Schleifen bei.

Speziell beim Durchlaufschleifen ist eine gerade Kontaktlinie zwischen der Regelscheibe und dem Werkstück unerlässlich und bedarf einer speziellen Abrichtstrategie.

Diamond dressing tools

Natural diamond dressing tools, for example single-point dressers or the »Dia-Fliese-perfect« make a decisive contribution to the high quality standards for centerless grinding.

Especially for pass-through grinding a straight contact line between control wheel and workpiece is indispensable and requires a special dressing procedure.



Verschleißfeste Auflagelineale mit polykristallinem Diamant

Polykristalline Einsätze für die Führunglineale bzw. Auflageschienen erweitern das »System Spitzenloses Schleifen« und sorgen aufgrund ihrer einzigartigen Kombination bestehend aus maximaler Härte und minimaler Reibung für höchstmögliche Präzision.

Parallel dazu erhöhen sie die Standzeit gegenüber herkömmlicher Führunglineale um ein Vielfaches.

Weitere PKD-Verschleißschutz-Artikel wie z.B. Messtaster, Prismen und Lünettensteine, sowie Zentrierspitzen runden das Verschleißschutz-Programm ab.

Wear-resistant work rest blades with polycrystalline diamond

Polycrystalline inserts for guide rulers and work rests extend the »System Centerless Grinding« and provide maximum precision due to their hardness minimal friction.

In parallel, they increase the tool life by a multiple in comparison to conventional guide rulers.

Further, PCD wear-protection items such as measuring probes, prisms and steady rest blocks round off the grinding wheel range.

