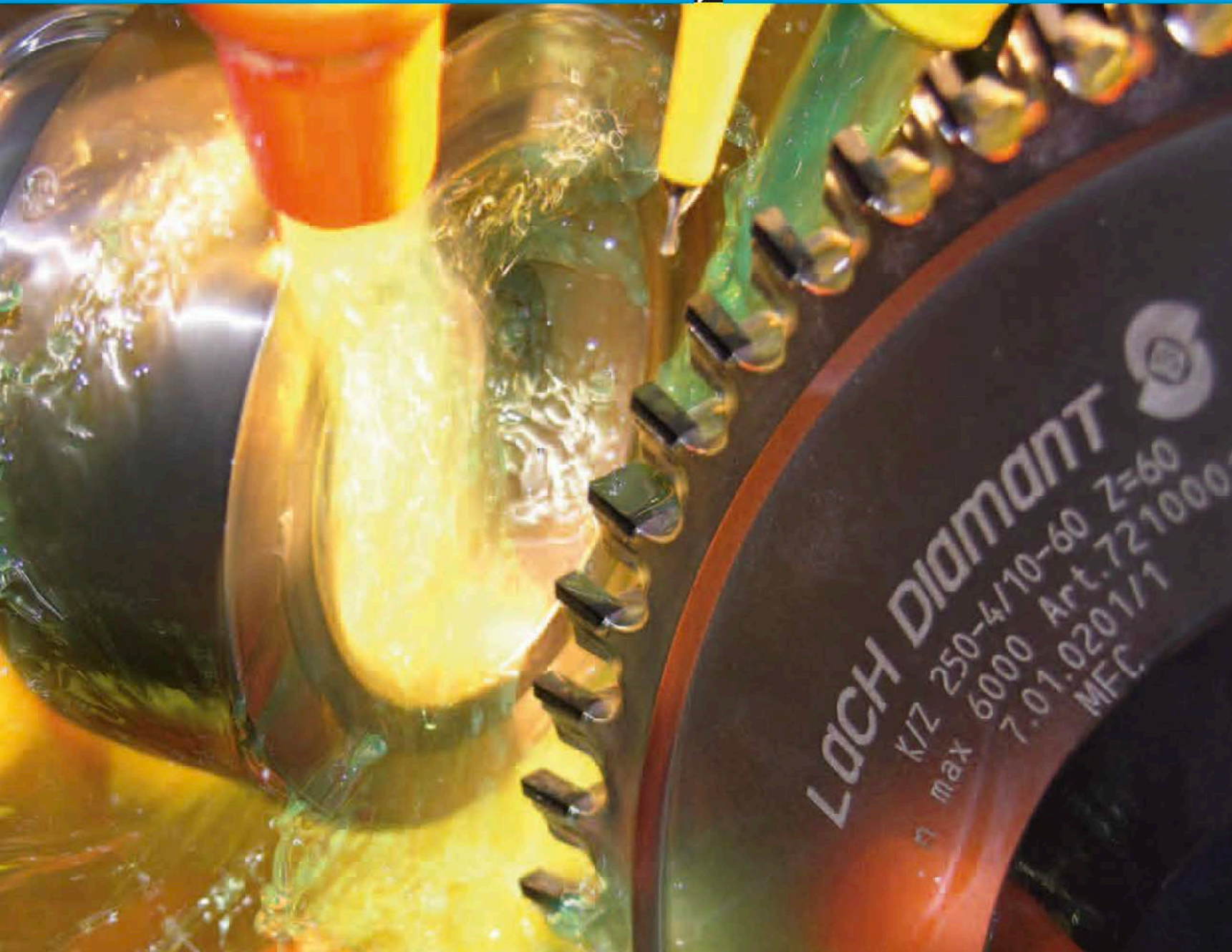


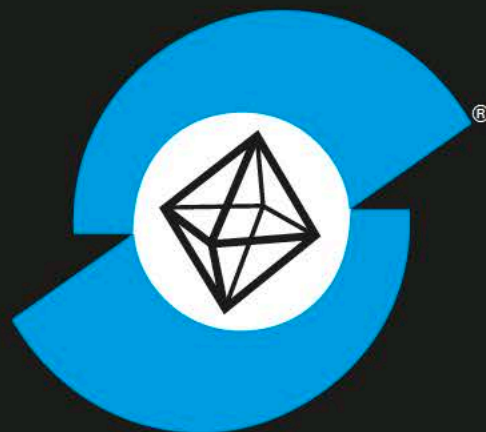
# 3Dia-Saw Grinder



LACH DIAMANT  
K/2 250-4/10-60 Z=60  
n max 6000 Art.721000  
7.01.0201/1  
MFC

**LACH  
DIAMANT**<sup>®</sup>

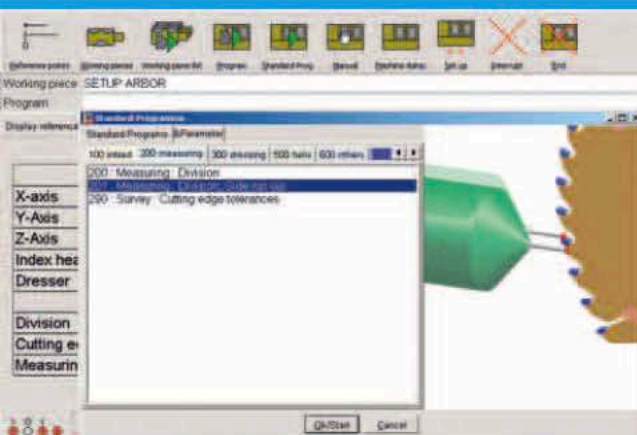
gegründet 1922



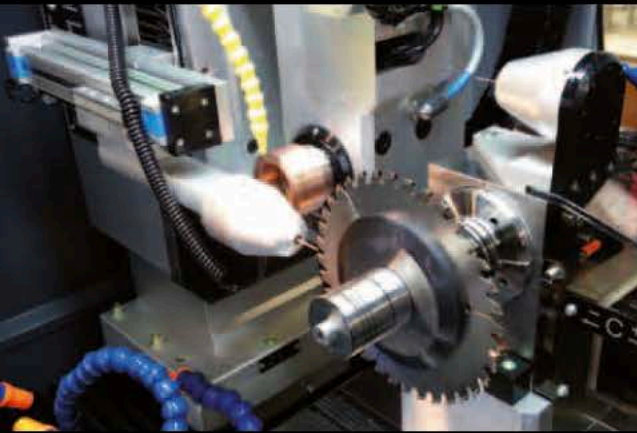
**Leader in Diamond Grinding Technology**



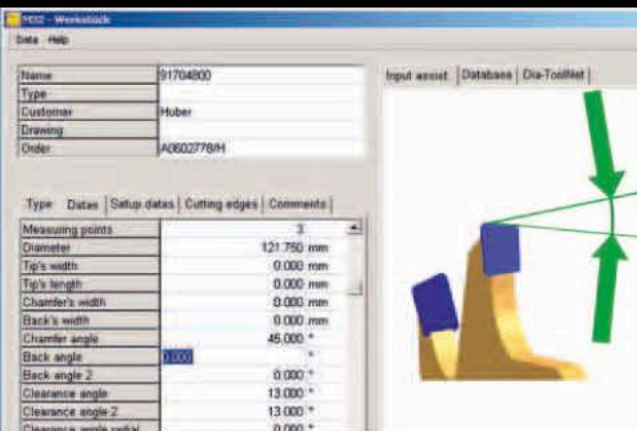
# 3Dia-Saw



Einfach - keine CNC-Kenntnisse notwendig



Einmessen



Festlegen der Säge über Parameter



Mehrfachfertigung ohne Extrakosten



Eine für Alles - Vorritzsägen  
Zerspanersägen, Zerspaner



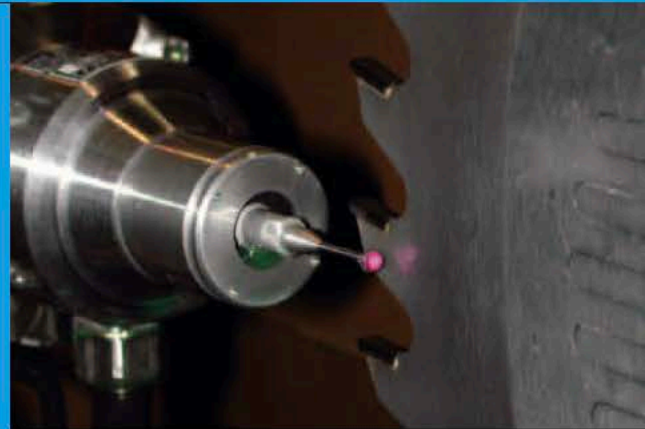
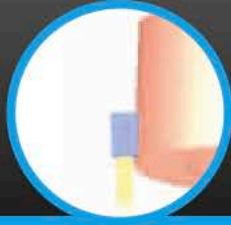
**LACH DIAMANT**<sup>®</sup>

# u Grinder

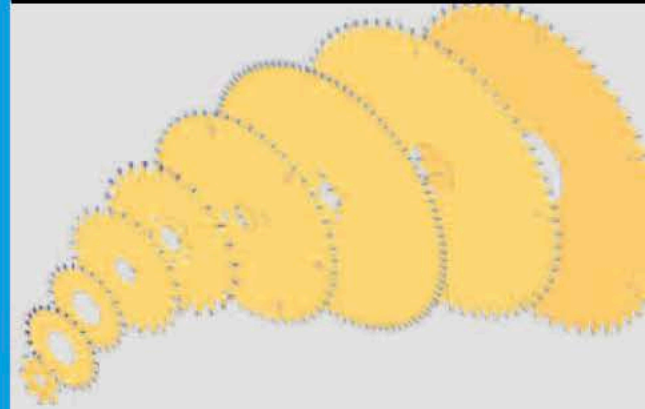


**3Dia-Saw Grinder**  
«EDI Optus»

n, Sägen Trapez-Flach-Zahn,  
r und mehr, voll automatisch



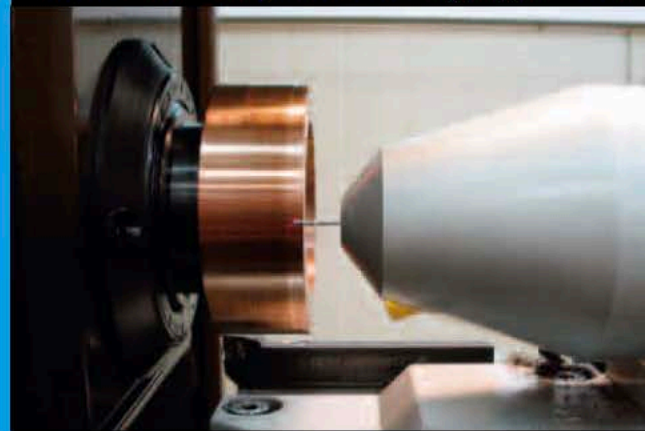
**Automatische Planschlag-Korrektur**



**von 80mm bis 800mm Durchmesser**



**Hohe Schneidqualität dank Digitalgenerator**



**Zwei Messtaster für bessere Kontrolle**



# Technische Daten

## Achsen

X-Achse	420 mm
Y-Achse	420 mm
Z-Achse	270 mm
C-Achse	360°
E-Achse	360° manuell
D-Achse	150°
Positioniergenauigkeit CNC-Achsen	0,001 mm
Wiederholgenauigkeit CNC-Achsen	0,001 mm
Arbeitstisch	510 x 560 mm (6 T-Nuten)
Max. Werkzeugdurchmesser	700 mm*
Werkzeugaufnahme	ISO 40

\*optional 800 mm

## Steuerung

Industrierechner mit Multi-Achsenprozessor	
Betriebssystem	Microsoft Windows®
Bildschirm Touchscreen	LCD TFT Monitor 17"

## Mess-System

3-D-Mess-System

optional: zusätzlicher 3-D Messtaster zum automatischen Erfassen der Elektrodenparameter

## Abmessungen

Maschine	2250 x 1400 x 2150 mm
Bedienpult	520 x 600 x 600 mm
Gewicht	2500 kg
Arbeitsraumbedarf	6000 x 4000 x 3000 mm

## Lüftung

Luftleistung	600 m <sup>3</sup> /h
Filterklasse	Stationärfilterklasse „S“

## Sicherheitssysteme

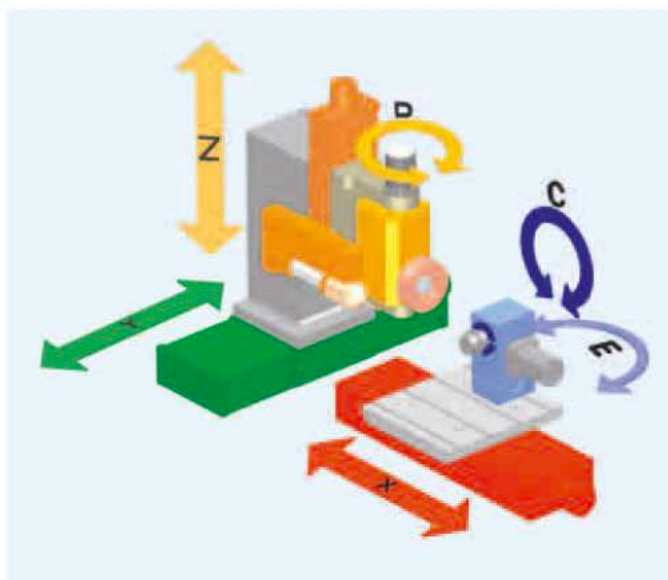
Doppelte Sicherheit durch zwei autark arbeitende Systeme	
Feuerwarnsystem stoppt bei Gefahr sofort den Erodierprozess	
Feuerlöschsystem CO <sub>2</sub>	Füllmenge 6 kg

## Elektrische Daten

Eingangsspannung	8 KW/ 230 / 400 VAC – 50 Hz / 60 Hz
Sicherung	400 V / 20 A
Netzform	TN-S System

## Farbe

RAL 7016 / RAL 9006 / RAL 9007



Jakob Lach GmbH & Co.KG

Donaustraße 17

D-63452 Hanau

Telefon: +49 6181 103-0

Fax: +49 6181 103-860

office@lach-diamant.de

www.lach-diamant.de

**LACH DIAMANT**®

